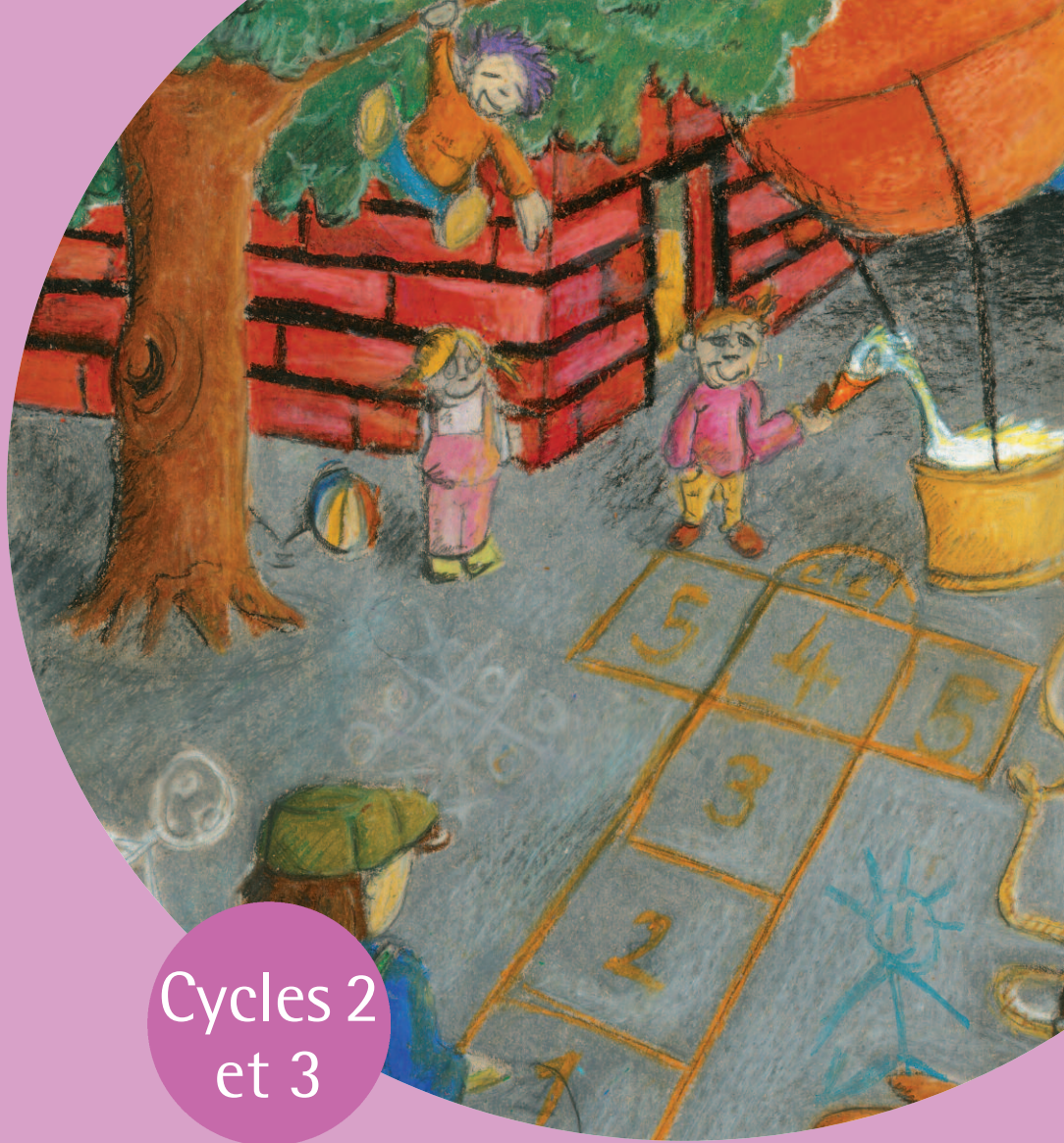


The Valenciennes
Experiences



Cycles 2
et 3

Visites guidées et Animations pour les scolaires



OFFICE DE TOURISME
DU VALENCIENNOIS



Les visites guidées

"La clef des villes"



1h30 sur le terrain

VALENCIENNES

Fief du Comté de Hainaut, dès la fin du premier millénaire, Valenciennes prospère grâce à son *portus*, ouvrant la navigation vers Gand, Anvers et la mer du Nord.

"J'habite ici"

La thématique "J'habite ici" permettra aux enfants de découvrir l'évolution de la ville à travers les époques, ainsi que le patrimoine bâti des différents quartiers. La situation géographique, le site et l'historique permettront une approche urbanistique mettant en avant l'évolution du tissu urbain et l'organisation des rues. La lecture des façades (matériaux de construction, élévation) aboutira à la reconnaissance des styles architecturaux.

- ⇒ Les maisons scaldiennes à pans de bois
- ⇒ Les échoppes du 16^e s.
- ⇒ Les maisons à partir du 17^e s.

"L'Athènes du Nord"

"L'Athènes du Nord" emmènera les enfants sur les traces des artistes natifs de la cité. Pépinière de Grands Prix de Rome, les Écoles Académiques inaugurées par Napoléon III ont formé peintres, sculpteurs, architectes, graveurs ou musiciens de renom. Le circuit permettra de découvrir les œuvres dans la ville, transcrite le temps d'une visite en musée à ciel ouvert.

- ⇒ Les Académies
- ⇒ La Fontaine Carpeaux
- ⇒ Les œuvres dans la ville (ronde-bosse, reliefs, allégories)

"Oyé oyé citoyen, citoyenne"

En relation avec l'histoire et la géographie, le circuit "Oyé oyé citoyen, citoyenne" permettra de retracer la vie des habitants du XI^e s. à nos jours. Seront abordés durant la visite les différents pouvoirs au Moyen-Âge, les lieux de vie et de rassemblement (places et halles). Des chambardements révolutionnaires à l'ère Républicaine, la visite sera l'occasion pour les enfants de découvrir la fonction architecturale ainsi que les symboles de la République.

- ⇒ "La Valenciennes" ou aiguille se dressant à l'emplacement de l'ancien beffroi
- ⇒ Sur les traces de Notre Dame la Grande détruite par les Révolutionnaires...
- ⇒ La fonction des bâtiments (l'Hôpital Général, l'Hôtel de Ville, la Sous-Préfecture, les tribunaux, la Chambre de Commerce)

CP CE1

DOMAINES D'ACTIVITÉS

DÉCOUVERTE DU MONDE

"Découvrir des représentations simples de l'espace familial et des formes usuelles de représentation de l'espace (cartes...)"
Prendre conscience de l'évolution des modes de vie"

HISTOIRE DES ARTS

"Découvrir des productions artistiques du patrimoine passé et présent ainsi que des monuments..."

INSTRUCTION CIVIQUE ET MORALE

"Respecter les règles de sécurité"

CE2 CM1 CM2

DOMAINES D'ACTIVITÉS

CULTURE HUMANISTE

"La culture humaniste ouvre l'esprit des élèves à la diversité et à l'évolution des civilisations (...) et des arts..."

- Le Moyen-Âge
Architecture : maison en encorbellement, les halles, le beffroi, les fortifications
Arts appliqués : la draperie
- Les Temps Modernes
Architecture : Louis XIV, Vauban
- La Révolution Française
Arts appliqués : la dentelle
- Le XIX^e s.
Architecture - Urbanisme : la gare, les mails et grands boulevards, jardin
- Le XX^e s.
La reconstruction
Le renouveau

HISTOIRE DES ARTS

"L'histoire des arts porte à la connaissance des élèves des œuvres de référence qui appartiennent au patrimoine..."

INSTRUCTION CIVIQUE ET MORALE

"En relation avec l'étude de l'histoire et de la géographie, l'instruction civique permet aux élèves d'identifier et de comprendre l'importance... des symboles de la République Française et de l'Union Européenne"



1h30 sur le terrain

CONDÉ-SUR-L'ESCAUT

CE2 CM1 CM2

DOMAINES D'ACTIVITÉS

CULTURE HUMANISTE ET HISTOIRE DES ARTS

- Le Moyen-Âge
Architecture : le château
- Les Temps Modernes
Architecture : les fortifications

"De Condate à Condé..."

Le parcours emprunté permettra de découvrir 12 siècles de fortifications depuis la motte féodale et son castrum jusqu'aux aménagements de Vauban (enceinte bastionnée).

Deux parcours possibles :

- Découverte de la muraille de Baudouin l'Édifieur (XII^e s.) dont il reste quelques beaux vestiges.
⇒ Le moulin à eau
- Les tours Nicolas, Mahaut ou encore des Archers
⇒ Les châteaux de l'Arsenal et de Bailleul

De l'enceinte espagnole aux aménagements de Vauban

- ⇒ Le batardeau
- ⇒ La Porte Vautourneux
- ⇒ Le bastion



30 min en classe

1h sur le terrain

LES VILLAGES DU TERRITOIRE

"Au cœur de mon village"

À l'occasion d'une visite guidée, les enfants pourront découvrir le village dans lequel se trouve leur école. La visite commence par un travail sur le plan du village : situation géographique et interprétation du patrimoine naturel et paysagé. Puis, dans un second temps, découverte du patrimoine matériel et immatériel du village...

- ⇒ Le patrimoine bâti en milieu rural : fermes, censes ou encore moulins...
- ⇒ Les maisons de village
- ⇒ Le bâti à caractère monumental : mairie, école(s), église ou château
- ⇒ Le "petit patrimoine" : calvaires, oratoires, fontaines...
- ⇒ Les fêtes et traditions
- ⇒ Les savoirs tacites
- ⇒ La mémoire

CP CE1

DOMAINES D'ACTIVITÉS

DÉCOUVERTE DU MONDE ET HISTOIRE DES ARTS

- Se déplacer dans son environnement proche
- "Prendre conscience de l'évolution des modes de vie
Découvrir le patrimoine..."

CE2 CM1 CM2

DOMAINES D'ACTIVITÉS

HISTOIRE DES ARTS ET HISTOIRE - GÉOGRAPHIE



Le jeu de piste

2h CM1 CM2

Découverte ludique du patrimoine architectural et vernaculaire

- Accueil personnalisé devant l'Office de Tourisme (présentation du déroulement du jeu, recommandations particulières, constitution des groupes de 5 à 6 enfants et dénomination d'un capitaine par équipe).
- Remise des pochettes (une couleur différente pour chaque groupe).
Contenu :
 - le plan de la ville (sur lequel est entourée la zone du jeu de piste)
 - le questionnaire (avec encarts explicatifs)
 - une énigme (charade ou rébus)
 - le rappel des recommandations de sécurité.
- Départ des groupes en enfilade.
- Retour par l'Office de Tourisme : réponses et distribution de "Sottises de Valenciennes".

"Brik à brique"

Usage, fabrication et traditions constructives depuis l'Antiquité jusqu'à nos jours. Les aspects régionaux.

- L'étymologie et les origines de la brique
- L'usage à travers les époques
- Les étapes de fabrication
- Le calepinage (la pose)

"Valenciennes, terre de création"

Approche de la sculpture à partir d'œuvres choisies dans le valenciennois.

- Les définitions (ronde bosse / relief)
- Les techniques de fabrication
- L'apprentissage des artistes (école municipale de dessin - école des Beaux Arts - la formation sur le tas...)

"Intra Muros"

La ville et ses remparts (à travers les exemples de Valenciennes et de Condé).

- L'évolution dans le temps (les améliorations et les aménagements successifs)
- Les aspects défensifs
- Le vocabulaire propre à l'architecture militaire (porte, bastion, redoute, demi-lune...)

"Dans les méandres de l'Escaut"

Appelé *Schaldis* par les Romains, l'Escaut est un fleuve de dimension européenne. Frontière naturelle, vecteur économique et culturel ; mais également zone de conflits et d'enjeux politiques permanents. Grand axe de communication de l'Europe septentrionale, durant plus de quinze siècles, il assura le développement et la prospérité des villes traversées.

"Aux sources de la mine"

Découverte du patrimoine minier du valenciennois. Historique et rétrospective des techniques d'exploitation. À travers différentes vues choisies sur le territoire, évocation de la mine en tant qu'héritage et patrimoine vivant.

- Les vestiges industriels (les chevalements)
- Les cités minières
- Les terrils
- Les lieux de mémoire

"Brik à brique"

Usage, fabrication et traditions constructives depuis l'Antiquité jusqu'à nos jours. Les aspects régionaux.

- L'étymologie et les origines de la brique
- L'usage à travers les époques
- Les étapes de fabrication
- Le calepinage (la pose)

"Valenciennes, terre de création"

Approche de la sculpture à partir d'œuvres choisies dans le valenciennois.

- Les définitions (ronde bosse / relief)
- Les techniques de fabrication
- L'apprentissage des artistes (école municipale de dessin - école des Beaux Arts - la formation sur le tas...)

"Intra Muros"

La ville et ses remparts (à travers les exemples de Valenciennes et de Condé).

- L'évolution dans le temps (les améliorations et les aménagements successifs)
- Les aspects défensifs
- Le vocabulaire propre à l'architecture militaire (porte, bastion, redoute, demi-lune...)

"Dans les méandres de l'Escaut"

Appelé *Schaldis* par les Romains, l'Escaut est un fleuve de dimension européenne. Frontière naturelle, vecteur économique et culturel ; mais également zone de conflits et d'enjeux politiques permanents. Grand axe de communication de l'Europe septentrionale, durant plus de quinze siècles, il assura le développement et la prospérité des villes traversées.

"Aux sources de la mine"

Découverte du patrimoine minier du valenciennois. Historique et rétrospective des techniques d'exploitation. À travers différentes vues choisies sur le territoire, évocation de la mine en tant qu'héritage et patrimoine vivant.

- Les vestiges industriels (les chevalements)
- Les cités minières
- Les terrils
- Les lieux de mémoire

1h30 CM1 CM2

Grâce à l'intervention du guide en classe, en complément ou en préparation d'une sortie sur le terrain, l'atelier permettra à l'enseignant de développer ou d'approfondir une notion patrimoniale comme l'architecture régionale, l'Histoire de l'Art, le patrimoine naturel ou industriel.

La séance d'atelier se déroulera en trois parties :

- une introduction présentant la thématique (20 min.)
- un diaporama dont les vues seront commentées par le guide avec possibilité pour les enfants d'intervenir (observation et échanges avec le groupe) (45 min.)
- un travail dirigé en petits groupes (20 min.).

Les domaines d'activités abordés sont identiques à ceux déclinés dans les visites guidées, à savoir "Culture humaniste et histoire des arts" pour les CM1-CM2.

Le matériel de projection est fourni par l'Office de Tourisme.





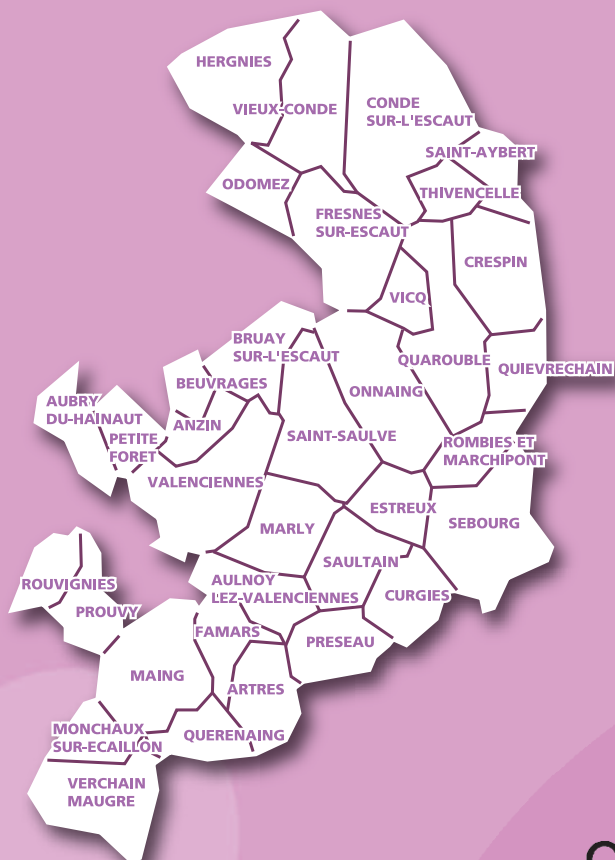
TARIFS DES VISITES ET ATELIERS :

- 80€ pour une visite guidée seule (soit 3€20 / pers. sur la base d'une classe de 25 élèves)
- 50€ le jeu de piste pour une classe
- 7€ / élève pour 2 prestations (ex : 1 visite + 1 atelier)
- 10€ / élève pour 3 prestations (ex : 2 visites + 1 atelier)
- 12€ / élève pour 4 prestations

Service Éducatif

FRANÇOISE DEHONT

03 27 28 89 10



**OFFICE DE TOURISME
DU VALENCIENNOIS**



BP 40497 • 59321 VALENCIENNES CEDEX • Tél. : 03 27 28 89 10
Fax : 03 27 28 89 11 • otduvalenciennois@wanadoo.fr